



Rohrverschraubungen
 Verschraubungen mit Schneidring
 für radialen Zusammenbau (Stoßverschraubungen)
 Nenndruck bis 250 kp/cm²
 Schottstutzen

TGL
 0-3940

Gruppe 314

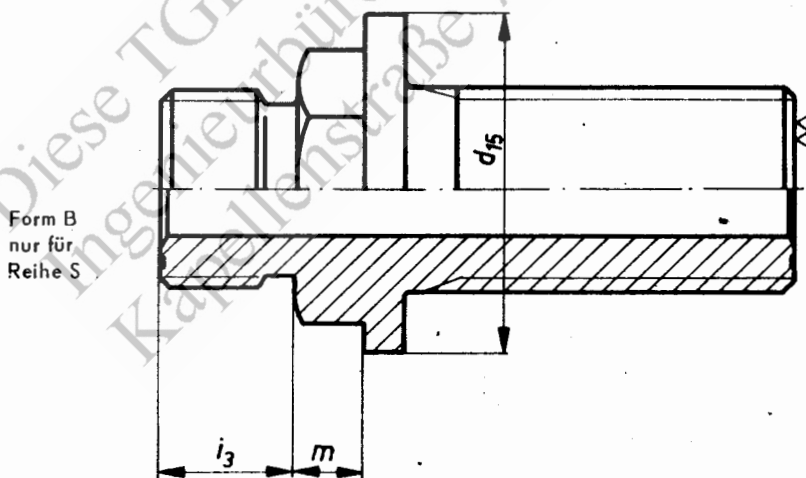
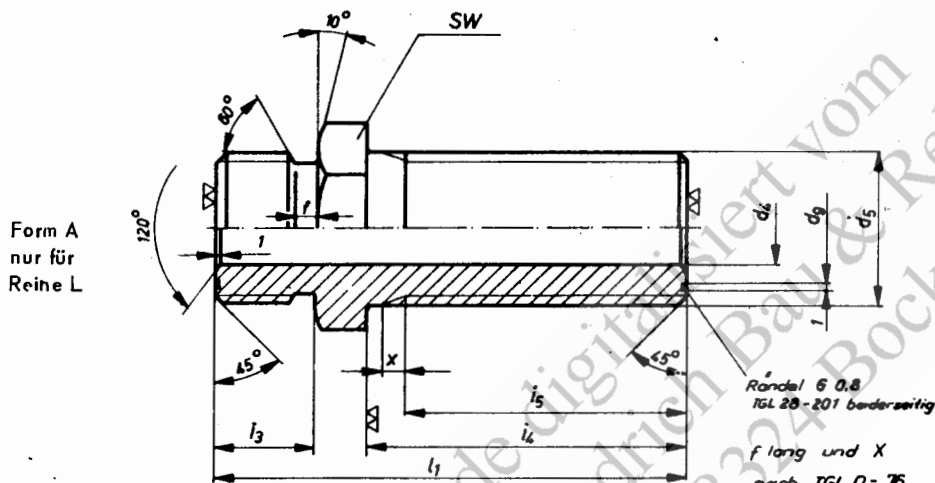
Резьбовые соединения труб
 Соединения резьбовым кольцом для
 радиальной сборки /винтовые соеди-
 нения в стык/. Усилие до 250
 кп/см²
 Патрубки для водонепроницаемых
 перегородок

Screwed pipe joints
 Screw joints with cutting ring for radial
 assembling (Bolt-Screwed Joints)
 nominal pressure up to 250 kp/cm²
 Bulkhead Stud

Maße in mm

Verbindlich ab 1.7.1965

▽ (▽▽)



Bezeichnung eines Schottstutzens, der leichten Reihe L, Form A, für Rohr-Außendurchmesser 28 mm, mit Festigkeits-
 eigenschaften 5S:

Schottstutzen L28-10/3 TGL 0-3940-5S

Fortsetzung Seite 2

Zuständiger Fachbereich: 43, Standardteile
 Bestätigt: 5.10.1964, Amt für Standardisierung, Berlin



Rohrverschraubungen nach TGL 10802		Gewindezapfen nach TGL 0-3853		d_4	d_5	d_6	d_7	$i_4^*)$ $\pm 0,2$	i_5	l_2 $\pm 0,3$	m	SW ²⁾
		Metrisches ISO-Feingewinde (M) nach TGL 7907										
Reihe	Rohr-Außen- durchmesser	d_s	i_s $\pm 0,2$									
L leicht	15	M22 x 1,5	12	12	16,5	-	38	32	57	-	27	
	18	M26 x 1,5	12	15	20	-	40	33,5	61	-	32	
	22	M30 x 2	14	19	22	-	42	35	66	-	36	
	28	M36 x 2	14	24	28	-	43	35	69	-	41	
	35	M45 x 2	16	30	37	-	47	38	76	-	50	
	42	M52 x 2	16	36	44	-	47	37	77	-	60	
S schwer	10	M18 x 1,5	12	7	12	29	37	31	59	6	22	
	12	M20 x 1,5	12	8	13	31	38	32	60	6	24	
	14	M22 x 1,5	14	10	15	33	40	34	64	6	27	
	16	M24 x 1,5	14	12	17	35	40	34	66	7	30	
	20	M30 x 2	16	16	22	42	44	37	73	8	36	
	25	M36 x 2	18	20	28	48	47	39	78	8	41	
	30	M42 x 2	20	25	34	54	51	42	85	9	46	
	38	M52 x 2	22	32	44	64	53	43	90	10	56	

Festigkeitseigenschaften (Werkstoff): 5 S nach TGL 10826
SoMs 59 nach TGL 10063

Ausführung: phosphatiert

In Sonderausführung galvanisch verzinkt, Schichtdicke 6 bis 9 μm

Die Bezeichnung lautet dann:

Schottstutzen L28-10/3 TGL 0-3940 - 5S - gal Zn

*) Für Schottdicken bis 16 mm

2) Zulässige Abweichungen m nach TGL 0-475 Bl. 1

Hinweise:

Ersatz für Werkstandard MRS 10/3

Änderungen gegenüber MRS 10/3:

Zu DDR-Standard und redaktionell überarbeitet

Entstanden unter Berücksichtigung von DIN 3940 Ausg. 11 61.

Am 29. 9. 1964 lag in der DDR noch kein vergleichbarer GOST oder Fachbereichsstandard der UdSSR vor.

Zur gegebenen Zeit wird in der „STANDARDISIERUNG“ bekanntgegeben, daß ein vergleichbarer GOST oder Fachbereichsstandard der UdSSR vorliegt.

Rohrverschraubungen mit Schneidring (Stoßverschraubungen), Übersicht, siehe TGL 10802